

小牧 売地

岩崎
4,980万円

■学区/味岡小
味岡中学校

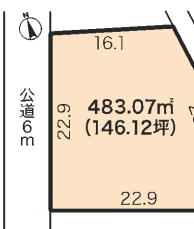
★広々146坪



・味岡駅徒歩5分・児童館徒歩1分
・味岡小徒歩5分・味岡中徒歩9分

★岩崎山前土地区画
整理地

●所在/小牧市大字岩崎字山下●交通/名鉄小牧線味岡駅徒歩5分●地積/公簿483.07㎡(146.12坪)●地目/宅地●用途/近隣商業●建ぺい率/80%●容積率/200%●設備/電気、上下水道・都市ガス●道路/西側公道6m●準防火地域(仲介)

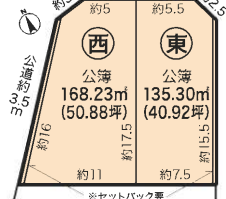


小牧原新田

(東) 1,433万円
(西) 1,781万円

■学区/味岡小・味岡中学校

公道約7m



★建築条件なし
★測量渡し
★小牧原駅徒歩約5分!

●所在/小牧市大字小牧原新田字南原●交通/名鉄小牧線小牧原駅徒歩5分●土地/[東]公簿135.30㎡(40.92坪) [西]公簿168.23㎡(50.88坪)●地目/宅地●用途/第1種住居●建ぺい率/60%●容積率/200%●設備/電気、上下水道・都市ガス●道路/東側公道5.5m・北側7m・西側3.5m公道●セットバックあり●※22条指定地域(仲介)

一括(3,214万円)でも購入可

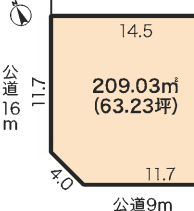
小牧 売地

岩崎
2,500万円

■学区/味岡小
岩崎中学校



★南西角地
★住宅
店舗用地

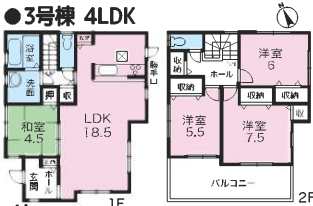


●所在/小牧市大字岩崎字新田前●交通/名鉄小牧線味岡駅徒歩17分●地積/公簿209.03㎡(63.23坪)●地目/宅地●用途/第1種住居●建ぺい率/70%●容積率/200%●設備/電気、上下水道・都市ガス●道路/南側公道9m・西側公道16m(仲介)

小牧 新築住宅

岩崎
2,880万円

■学区/味岡小
味岡中学校



★3号棟 4LDK
★フラット3S対応
住まい給付金対象

★全5棟のうち、あと2棟
★小学校徒歩11分・中学校徒歩12分
●所在/小牧市大字岩崎字本田●交通/名鉄小牧線味岡駅徒歩7分●土地/公簿185.16㎡(56.01坪)●建物/102.27㎡(30.93坪)●構造/木造2階建●完成/令和3年2月●建築確認番号/確認サセス第K5120-0410-54897号●地目/宅地●用途/第1種住居●建ぺい率/60%●容積率/200%●道路/西側公道5m●設備/浴室乾燥機、温水洗浄便座、システムキッチン、床下収納、都市ガス、暖房ファン、上下水道・モニターインターホン・カーナビ●駐車場2台分(仲介)

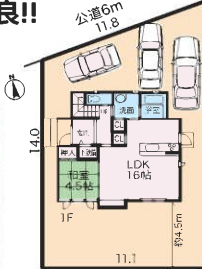
★区画整理地内
★味岡駅徒歩7分

小牧 売地 フリープラン用地

小松寺
1,980万円

■学区/味岡小
味岡中学校

★文津土地区画整理7街区1-2
★駅・保育園・小中学校徒歩10分以内
★住環境良!!
★整形地



●所在/小牧市大字小松寺字東長塚●交通/名鉄小牧線味岡駅徒歩10分●地積/東簿178.69㎡(54.05坪)●地目/田(既況更地)●用途/第1種住居●建ぺい率/60%●容積率/200%●道路/北側公道6m●設備/都市ガス・電気・上下水道●引渡し/2021年6月以降●建築条件付●農転届出要 ●当社提携先のハウスメーカーでも建築可能です。(売主)

小牧 中古店舗付住宅

新町
1,980万円

■学区/小牧小
小牧中学校



★平成19年6月
リフォーム済

★県道沿いで
視認性良好

●所在/小牧市新町3丁目●交通/名鉄小牧線小牧原駅徒歩9分●土地/公簿147.66㎡(44.66坪)●建物/162.25㎡(49.08坪)●構造/鉄骨造2階建●築年/昭和52年3月(仲介)

大口 売地

河北 450万円

★道路拡幅計画有(時期未定)
★坪当り21.8万円

●所在/丹羽郡大口町河北2丁目●交通/名鉄小牧線羽原駅徒歩約2.2km●地積/公簿68.25㎡(20.64坪)●地目/宅地●用途/工業●建ぺい率/60%●容積率/200%●設備/電気、上下水道・LPG●道路/北側公道10m(仲介)

犬山 売地

倉曾洞 752万円

★資材置場・駐車場用地

●所在/犬山市字倉曾洞●交通/名鉄小牧線犬山駅徒歩約1.6km●地積/公簿414.00㎡(125.23坪)●地目/山林●調整区域(原則建築不可)●設備/電気、上下水道・LPG●道路/南側公道4.5m・西側公道1.9m●西側セットバック要(仲介)

扶桑 売地

高雄 1,390万円

★資材置場用地 ★角地

●所在/丹羽郡扶桑町大字高雄●交通/名鉄犬山線木津用水駅徒歩20分●地積/418㎡(126.44坪)●地目/山林●調整区域(原則建築不可)●建ぺい率/60%●容積率/200%●設備/電気、浄化槽・LPG●道路/北側公道5.4m・東側公道5.4m(仲介)

売アパート

東田中 2,200万円

★オーナーチェンジアパート
★味岡駅徒歩9分

●所在/小牧市大字東田中●交通/名鉄小牧線味岡駅徒歩9分●土地/公簿436.36㎡(131.99坪)●建物/158.98㎡(48.09坪)●構造/木造2階建●築年/平成8年7月●上下水道接続不可(仲介)

小牧 売地 (調整区域)

林 1,017万円

★駐車場・資材置場用地
★角地

●所在/小牧市大字林●交通/名鉄小牧線味岡駅徒歩3.9km●地積/公簿224.00㎡(67.76坪)●地目/雑種地●調整区域(原則建築不可)●設備/電気、上下水道●道路/東側公道4m・南側公道4.5m(仲介)

池之内 1,315万円

★両面道路

●所在/小牧市大字池之内●交通/名鉄小牧線津田駅約3.4km●地積/公簿869.00㎡(262.87坪)●地目/田●調整区域(要農業資格)●設備/電気、上下水道・LPG●道路/東側公道9m・西側公道2m(仲介)

大草 4,720万円

★角地、広い土地約786坪

●所在/小牧市大字大草●交通/こまき巡回バス小牧ヶ丘徒歩4分●地積/2,601㎡(786.80坪)●地目/畑(現況田)●調整区域(要農業資格)●道路/南側公道6m・西側公道6m●農機具小屋有(仲介)

賃地

東田中 賃料 2.8万円/月

★駐車場用地
(8~9台駐車可)
★建物の建築不可

●所在/小牧市東田中●交通/名鉄小牧線小牧原駅徒歩15分●面積/94㎡(28.43坪)●礼金/なし●保証金/3ヶ月(仲介)

東田中 賃料 4.7万円/月

★一括賃しの駐車場
★資材置場用地
★建物の建築不可

●所在/小牧市東田中●交通/名鉄小牧線小牧原駅徒歩14分●面積/202㎡(61.10坪)●礼金/なし●保証金/3ヶ月(仲介)

岩崎 賃料 16万円/月

★一括賃しの駐車場・資材置場用地
★角地

●所在/小牧市大字岩崎●交通/名鉄小牧線味岡駅徒歩7分●面積/660.94㎡(199.93坪)●礼金/なし●保証金/3ヶ月●建築構造物は禁止・トラック駐車禁止(仲介)

東田中 賃料 6.2万円/月

★三方道路!
★駐車場・資材置場用地

●所在/小牧市東田中●交通/名鉄小牧線小牧原駅徒歩12分●面積/公簿227.99㎡(68.96坪)●礼金/なし●保証金/3ヶ月●事業用借地可(条件相談)(仲介)

賃地

大草 賃料 21万円/月

★資材置場に最適

●所在/小牧市大字大草●交通/名鉄バス深洞駅徒歩約9分●面積/公簿985.48㎡(298.10坪)●礼金/なし●保証金/3ヶ月(仲介)

小牧原新田 賃料 22.4万円/月

★国道155号線沿い
★事業用借地も可能(条件等相談)

●所在/小牧市大字小牧原新田●交通/名鉄小牧線小牧原駅徒歩2分●面積/公簿740.00㎡(約223.85坪)●礼金/なし●保証金/6ヶ月 ●※トラック駐車場等は禁止(仲介)

賃務所

外堀 賃料 13.2万円/月

★事務所のみの可(飲食店不可)
★駐車場2台、水道代賃料に含む

●所在/小牧市外堀3丁目●交通/名鉄小牧線小牧原駅徒歩28分●使用面積/62.63㎡(18.94坪)●構造/木造2階建1階部分●築年/昭和60年1月●礼金/なし●保証金/3ヶ月(賃主)

外堀 賃料 7.7万円/月

★事務所のみの可(飲食店不可)
★駐車場1台、水道代賃料に含む

●所在/小牧市外堀3丁目●交通/名鉄小牧線小牧原駅徒歩28分●使用面積/29.81㎡(9.01坪)●築年/昭和56年3月●構造/木造平屋建●礼金/なし●保証金/21万円(賃主)

生産緑地 解除後はどうすれば良い?

買替 今の家を売却して買替えの資金にしたい。

資産整理 使用していない不動産。現金化したい。

空家 家族と同居するので自宅を売るか貸したい。

なんでもご相談下さい。

おかげさまで小牧で43年 地元で安心!!

(公)愛知県宅地建物取引業協会会員 東海不動産公正取引協議会加盟
愛知県知事免許(11)第10244号

有限会社 山本住宅

小牧市久保一色南1丁目151(田県神社西600M)
●ホームページもご覧下さい。

山本住宅 小牧 電話 (0568) 75-4118

http://yamamoto-jyutaku.jp